

「寄り合いサロン松林」の学習 & おしゃべり会が3月25日(月)に行なわれました。

(1) 今回の学習「とっさの際の応急手当」講座では、富士宮市赤十字奉仕団の2名の方の実技を通して、ストッキングや手ぬぐい、ボール紙など家にある身近なものを利用した応急手当を学びました。子供や孫のいる方も含めて大変参考になりました。

(2) 後半のおしゃべり会では、開催日が1週間ずれたことや年度末の班常会や町内会、区総会時期と重なったこともあり、参加者が少なく、講座内容が良かっただけに残念。春植えの球根の入手と扱い、お花見を4/7(日)地区社協ウォーキングに合流すること、次回より第3月曜日午前10時開催となるため、正午少し前の終了を確認し散会した。

## お知らせ 1

**次回 開催時間が変わります**

・2013年4月15日(月)

松林集会所 午前10時から

・室内ゲームとおしゃべり

1 (何か希望があれば高橋宏へ)

池上さん、高橋がグランドゴルフ初体験しました。次回報告します



← ↑ 「応急手当方法」「救急車の呼び方待ち方」



## お知らせ 2 (継続)

**地区社協事務所開設記念ウォーキング**

1. 日時: 4月7日(日)10時から

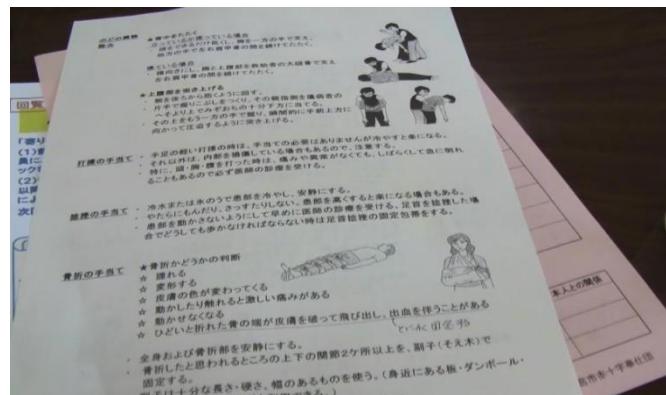
2. 芝川会館駐車場集合 駐車場: 芝中

2

・開所式後にスタート、内房瓜島解散

・休憩地ではお汁粉・甘酒無料提供

寄り合いサロン松林のお花見は、今年はこの行事へ合流します。ご参加ください。



← 資料の必要な方は  
代表までご連絡ください

代表 高橋正宏  
電話 0544-65-1526  
以上